



## ご利用までの流れ

### お問い合わせ・相談予約

先ずはお電話やメールでお気軽にお問い合わせください。



### 初回相談・施設見学

お子さまのご様子や心配なことなどをお伺いするとともに、施設を見学していただき、制度や利用方法についてご説明します。



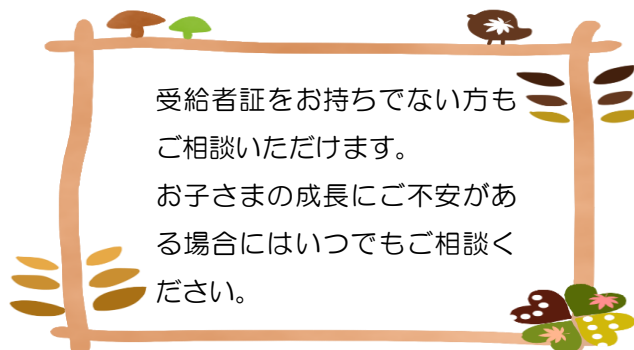
### ご契約・発達評価

ご契約時に通所受給者証をお持ちください。ご契約後、発達検査などによりお子さまに合った療育プログラムをご提案させていただきます。



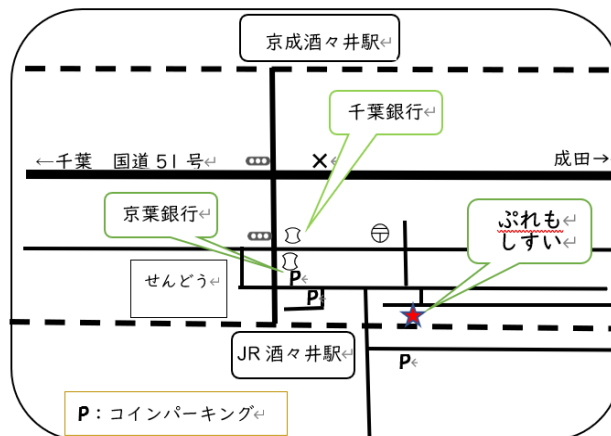
### 利用開始

個別支援計画に基づき、一人一人に合わせた療育プログラムを提供します。定期的に計画を見直します。



受給者証をお持ちでない方も  
ご相談いただけます。  
お子さまの成長にご不安がある  
場合にはいつでもご相談く  
ださい。

アクセス： JR 酒々井駅より徒歩 3 分  
京成酒々井駅より徒歩 12 分



お申込み、お問い合わせはこちらまで

〒285-0927 印旛郡酒々井町酒々井 1273-13

TEL:043-496-8833

FAX:043-496-8834

メール:premo.shisui@icikawakotoba.sakura.ne.jp

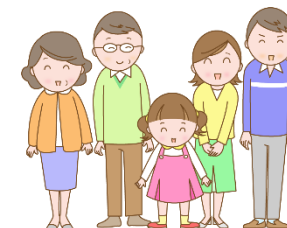
特定非営利活動法人 市川ことばの会  
ホームページ

<https://puremokotoba.com>

NPO 法人 市川ことばの会

児童発達支援事業  
放課後等デイサービス事業

# ぶれも・しすい



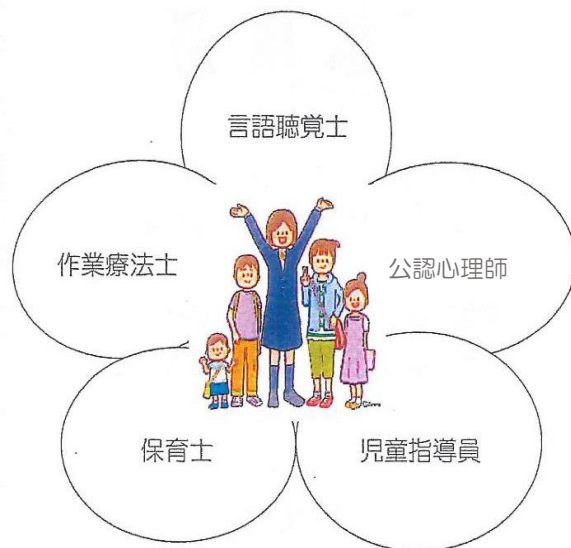
ぶれも・しすいは、発達上、何らかのサポートが必要な子どもたちを対象とした支援事業所です。言語聴覚士、作業療法士、公認心理師、保育士などの専門家がお子さまの発達に合わせた支援をご提案します。

## 🌳 ぷれも・しすい

- 児童福祉法に基づく未就学児向けの「児童発達支援事業」と就学児向けの「放課後等デイサービス事業」を行っております。
- 成長するために大切なこの時期、様々な発達や人との信頼関係を育み、お子さまのもっている力を引き出す支援を保護者の方々と一緒に考え取り組んでいきます。

## 🌳 職員体制

- 専門性の高いスタッフが、一人一人にあった療育の方法を提案し支援します。



## 🌳 プログラム

- **集団療育**（1回 50分）  
少人数で社会性を養う SST（ソーシャルスキルトレーニング）や感覚遊び・制作活動等を行い集団生活に必要な様々な経験を積んでいきます。
- **個別療育**（1回 40分）  
お子さまの特徴に合わせてそれぞれの分野の職種が連携を取りながら支援を行います。

## 🌳 職種紹介

- **言語聴覚士（ST）**  
ことばや聞こえ、コミュニケーションに苦手さのあるお子さまに支援を行います。
- **保育士**  
お子さまの好きな教具や音楽を用いて全体的な発達を促す支援を行います。
- **児童指導員**  
療育の経験が豊富なスタッフが広い視点でお子さまの特徴を捉え、多岐に渡る支援を行います。
- **作業療法士（OT）**  
お子さまが発達していく中でうまくできない活動（遊び、運動、道具の使用など）に支援を行います。
- **公認心理師**  
お子さまの発達や心の状態について見立て、保護者の方と相談しながら支援します。

## 🌳 ぷれも・しすい 概要

- **児童発達支援事業**
    - 対象：乳幼児～小学校入学前
    - ご利用には、通所受給者証が必要です。
    - 1回40分の個別療育または、1回50分の集団療育を行います。
    - ご利用時間 月～金・祝 9:00～16:00
  - **放課後等デイサービス事業**
    - 対象：就学児童（小学生以上）
    - ご利用には、通所受給者証が必要です。
    - 1回40分の個別療育または、1回50分の集団療育を行います。
    - ご利用時間 月～金・祝 15:00～19:00
    - 学校の休業日は、9:00～16:00
    - 利用定員：  
児童発達支援・放課後デイサービス  
合わせて10名/1日
- \*お子さまの送迎は、ありません。

### ◇ 利用料について

満3歳になって初めての4月1日から就学前の3月までは無料となります。そのほかの方の利用料金(自己負担分)は、児童福祉法に基づき、1割をご負担いただいております。また、世帯所得による上限がございます。

連携医療機関

酒々井虎の門クリニック

