



ご利用までの流れ

お問い合わせ・相談予約

先ずはお電話やメールでお気軽にお問い合わせください。



初回相談・施設見学

お子さまのご様子や心配なことなどをお伺いするとともに、施設を見学していただき、制度や利用方法についてご説明します。



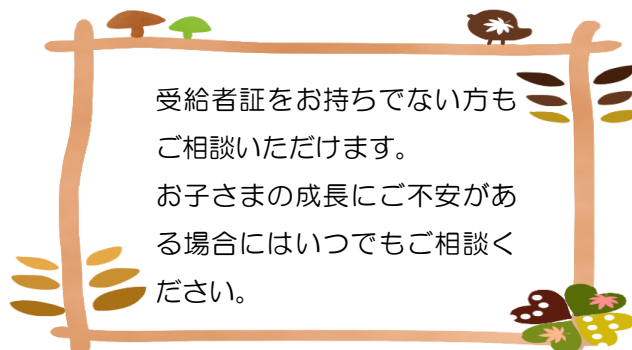
ご契約・発達評価

ご契約時に通所受給者証をお持ちください。ご契約後、発達検査などによりお子さまに合った療育プログラムをご提案させていただきます。



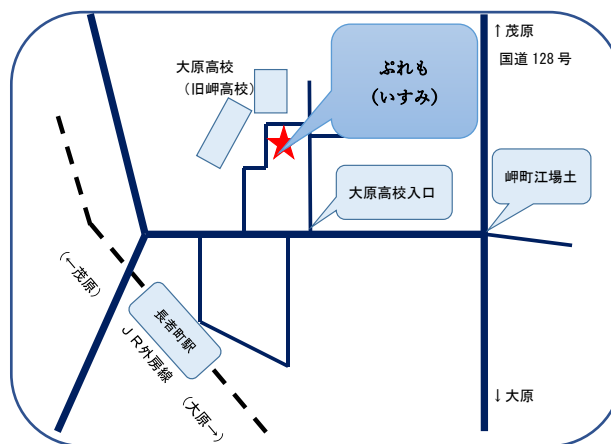
利用開始

個別支援計画に基づき、一人一人に合わせた療育プログラムを提供します。定期的に計画を見直します。



受給者証をお持ちでない方も
ご相談いただけます。
お子さまの成長にご不安があ
る場合にはいつでもご相談く
ださい。

アクセス： 長者町駅より徒歩 8 分



お申込み、お問い合わせはこちらまで

〒299-4616 いすみ市岬町長者 412 番地 44

TEL:0470-62-6131

FAX:0470-62-6138

e-mail:isumipuremo@ichikawakotoba.sakura.ne.jp

公式 LINE アカウント

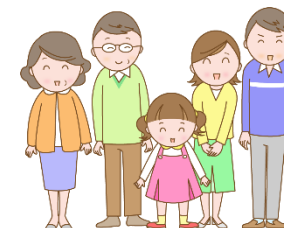
児童発達支援センターぷれも
相談支援センターぷれも



特定非営利活動法人市川ことばの会

児童発達支援センターぷれも

(児童発達支援)



ぷれもは、発達上、何らかのサポートが必要な子どもたちを対象とした支援事業所です。言語聴覚士、作業療法士、公認心理師、保育士などの専門家がお子さまの発達に合わせた支援をご提案します。

ぷれも（いすみ）概要

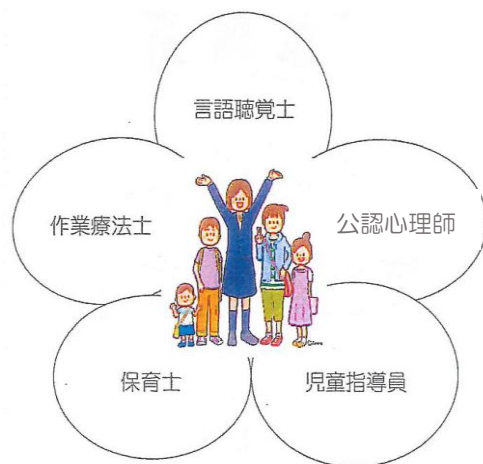
■ 児童発達支援センターぷれもでは、児童福祉法に基づき「児童発達支援事業(未就学児療育)」、「放課後等デイサービス事業(就学児療育)」、「保育所等訪問支援事業(保育所、学校の集団適応のための支援)」を行っています。

相談支援センターぷれもでは、児童福祉法に基づき「相談支援事業」を行っています。

■ 成長するために大切なこの時期、様々な発達を育み、人との信頼関係を深め、お子さまの持っている力を引き出す支援を保護者の方々と一緒に考え取り組んでいきます。

職員体制

■ 専門性の高いスタッフが、一人一人にあった療育の方法を提案し支援します。



プログラム

■ 集団療育（1回50分・90分）

少人数で社会性を養う SST（ソーシャルスキルトレーニング）や親子で取り組む運動・感覚遊び・制作活動・始めの会（お返事、手遊び）等を行い集団生活に必要な様々な経験を積んでいきます。

■ 個別療育（1回40分）

お子さまの特徴に合わせてそれぞれの分野の職種が連携を取りながら支援を行います。

職種紹介

• 言語聴覚士（ST）

ことばや聞こえ、コミュニケーションに苦手さのあるお子さまに支援を行います。

• 保育士

お子さまの好きな教具や音楽を用いて全体的な発達を促す支援を行います。

• 児童指導員

療育の経験が豊富なスタッフが広い視点でお子さまの特徴を捉え、多岐に渡る支援を行います。

• 作業療法士（OT）

お子さまが発達していく中でうまくできない活動（遊び、運動、道具の使用など）に支援を行います。

• 公認心理師

お子さまの発達や心の状態について見立て、保護者の方と相談しながら支援します。

児童発達支援センターぷれも 児童発達支援事業

- 対象：乳幼児～小学校入学前
- ご利用には、通所受給者証が必要です。
- 1回40分の個別療育または、1回50・90分の集団療育を行います。
- ご利用時間 月～土・祝日 9:00～16:00
- 利用定員 12人／1日

* お子さまの送迎は、ありません。

■ グループ支援について

集団活動によるお友だちとの関わりをスタッフと共に楽しみ、遊びを通してお子様の主体性を育て、ルールや生活リズムを学びます。また、ことば、コミュニケーション、認知、運動等の力をバランス良く育てる支援を行います。

◇ 利用料について

満3歳になって初めての4月1日から就学前の3月までは無料です。その他の方の利用料金(自己負担分)は、児童福祉法に基づき、1割をご負担いただいています。なお、世帯所得による上限があります。

嘱託医：杉田 昌昭 医師
(外房こどもクリニック)